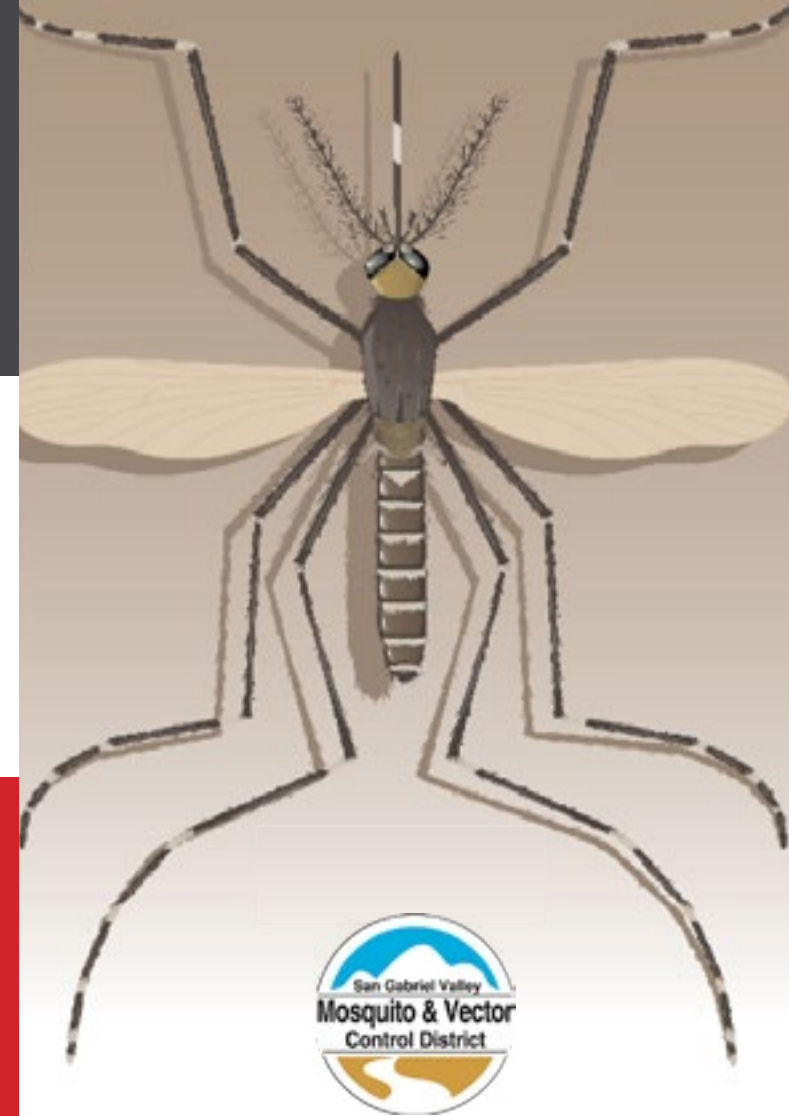


Siêu Vi West Nile

Bảo vệ bản thân quý vị và gia đình



Cơ Quan Kiểm Soát Muỗi và Động Vật Truyền Bệnh San Gabriel Valley

1145 N Azusa Canyon Road
West Covina, CA 91790
(626) 814-9466 • www.sgvmosquito.org

Các triệu chứng của siêu vi West Nile là gì?

Một phần năm số người nhiễm WNV sẽ thể hiện triệu chứng. Các triệu chứng có thể là:

- Sốt
- Nổi mẩn trên da
- Ói mửa
- Sưng hạch bạch huyết
- Đau đầu và nhức mỏi cơ thể

Các triệu chứng này có thể kéo dài trong nhiều tuần hoặc nhiều tháng. Trong những trường hợp nghiêm trọng, các triệu chứng liên quan đến hệ thần kinh do WNV có thể xuất hiện do chứng viêm não (viêm não) và viêm màng não. Các triệu chứng nghiêm trọng có thể là:

- Sốt cao
- Run rẩy
- Cổ cứng ngắc
- tê liệt
- Mất phương hướng
- Tử vong
- Hôn mê

Có thể tổn thương hệ thần kinh vĩnh viễn. Người cao niên và những người có hệ miễn dịch bị suy yếu dễ có nguy cơ mắc bệnh nhất.

Thời điểm từ khi bị muỗi cắn cho đến khi phát bệnh kéo dài từ 5 đến 15 ngày ở người.

Để Biết Thêm Thông Tin

WNV ở California:	www.westnile.ca.gov
Thông Tin của CDC:	www.cdc.gov/westnile/
Thông Tin về Động Vật Hoang Dã:	www.nwhc.usgs.gov/disease_information/west_nile_virus/
WNV ở Ngựa:	www.cdffa.ca.gov/ahfss/animal_health/wnv_info.html
Để Báo Cáo Xác Chim:	877-WNV-BIRD (968-2473)

Cơ quan kiểm soát động vật gây bệnh ở địa phương quý vị đang làm gì để ngăn ngừa lây lan siêu vi West Nile?

Siêu vi West Nile gây dịch bệnh ở California. Tuy nhiên, việc giảm số lượng muỗi có thể giúp giảm nguy cơ lây lan và gây bệnh WNV.

Các cơ quan kiểm soát động vật gây hại và muỗi thường xuyên khảo sát các chứng bệnh do động vật gây hại và kiểm tra xét nghiệm những con muỗi trưởng thành để tìm WNV, bệnh viêm não St. Louis và viêm não ngựa miền Tây. Các đàn gà thí nghiệm được kiểm tra theo kế hoạch hai lần một tháng để dò tìm bệnh. Việc giám sát chim hoang dã tạo cơ hội để kiểm tra vật chủ tích trữ quan trọng đối với các trường hợp nhiễm WNV. Các chuyên gia kỹ thuật thường xuyên kiểm tra các địa điểm nơi muỗi có thể phát triển và diệt muỗi hoặc kiểm soát muỗi nếu cần. Các cơ quan có các hoạt động kiểm tra các nguồn sinh sản của muỗi miễn phí cho nhà và sân vườn, và cung cấp cả ăn muỗi miễn phí cho ao, vườn nước, và máng tưới nước.

Siêu Vi West Nile là gì

Siêu Vi West Nile (WNV) là một chứng bệnh lây lan qua vết cắn của con muỗi đã nhiễm siêu vi gây bệnh. Siêu vi này hiện đang gây dịch bệnh ở California. Có nguồn gốc từ các khu vực ở Á Châu, Đông Âu, Phi Châu và Trung Đông, căn bệnh này lần đầu tiên được phát hiện ở Hoa Kỳ vào năm 1999 ở Thành Phố New York. Căn bệnh lây lan nhanh chóng trên toàn quốc và được ghi nhận ở người, muỗi, gà thí nghiệm, chim hoang dã, và các loài động vật có xương sống khác.

WNV bắt đầu xuất hiện ở California vào năm 2003. Gần đây, siêu vi này đã gây bệnh cho hàng ngàn người và gây ra hàng trăm trường hợp tử vong. WNV là căn bệnh có thể gây chết người, sẽ tiếp tục tồn tại ở California. Có thể áp dụng các biện pháp bảo vệ thích hợp để giảm nguy cơ nhiễm bệnh.

Người và thú vật nhiễm WNV như thế nào?

WNV được lây lan sang người và thú vật qua những con muỗi đã nhiễm siêu vi gây bệnh. Một số loại muỗi dễ có khả năng truyền siêu vi này hơn, và chỉ có một số ít muỗi thực sự nhiễm siêu vi gây bệnh. Muỗi thường hay nhiễm siêu vi gây bệnh nhất do hút máu từ một con chim hoang dã có siêu vi này trong dòng máu. Con muỗi đó truyền WNV trong nước miếng khi cắn người hoặc thú vật khác.

Người và ngựa là “các vật chủ vô ý” của WNV. Nếu nhiễm siêu vi gây bệnh, họ không thể truyền bệnh sang muỗi, người, hoặc thú vật khác. Siêu vi này xuất hiện nhiều nhất trong những tháng nóng khi lượng muỗi đông đảo nhất.

Trong những trường hợp hiếm gặp, WNV có thể lây lan qua truyền máu, cấy ghép bộ phận cơ thể, từ người mẹ sang bào thai và trẻ sơ sinh bú sữa mẹ. Vui lòng hỏi ý kiến bác sĩ để biết thêm thông tin.

Những loài thú vật nào có thể nhiễm WNV?

Một con muỗi nhiễm siêu vi gây bệnh có thể cắn bất kỳ thú vật nào, nhưng không phải tất cả các thú vật đều sẽ bị nhiễm bệnh. Căn bệnh này thường hay ảnh hưởng nhất đến các loài chim nhưng đôi khi cũng gây bệnh cho các loài thú vật khác. Chó mèo nhiều khi thể hiện triệu chứng nếu nhiễm WNV.

Loài chim

Muỗi chủ yếu nhiễm siêu vi này từ các loài chim. Mặc dù nhiều con chim nhiễm WNV trông không có biểu hiện bệnh tật, WNV có thể gây bệnh nặng và tử vong ở một số con chim. Các trường hợp nghiêm trọng nhất xảy ra ở loài chim quạ (bao gồm quạ đen, chim giẻ cùi, hoặc chim ác là). Loài chim tử vong thường hay được báo cáo nhất là loài quạ Mỹ.

Ngựa

Ngựa cũng dễ nhiễm WNV. Các dấu hiệu lâm sàng của chứng bệnh này là các bất thường về hệ thần kinh trung ương giống như các triệu chứng do nhiễm bệnh viêm não ngựa miền Đông (EEE) và viêm màng não ngựa miền Tây (WEE). WNV gây tử vong cho khoảng 30% số trường hợp mắc bệnh ở loài ngựa. Có thuốc chủng ngừa WNV cho ngựa, và rất nên chích ngừa cho ngựa bằng loại thuốc này.

Làm thế nào để bảo vệ bản thân tôi và gia đình tránh Siêu Vi West Nile?

Sân cư gia thường là nguồn sản sinh muỗi số 1 trong cộng đồng. Bất kỳ thứ gì có thể làm đọng nước trong hơn năm ngày đều có thể là nguồn sinh sản của muỗi. Điều này bao gồm các vũng nước trong sân cỏ và vườn, chậu hoa, hồ bơi, và ca bỏ không, bể tắm cho chim, máng xả nước mưa bị tắc, và nhiều nơi khác. Để tránh muỗi phát triển trong sân vườn nhà, hãy thường xuyên bảo trì, kiểm soát, hoặc loại bỏ mọi dạng nước tù đọng.

Vài Thông Tin về Vết Muỗi Cắn!

Nốt ngứa trên da sau khi bị muỗi cắn phản ứng đối với nước miếng mà con muỗi chích vào khi hút máu. Các loại siêu vi và các chất gây bệnh khác, chẳng hạn như siêu vi West Nile, lây lan qua nước bọt của muỗi.

Tìm Nguồn!

Tìm bất kỳ thứ gì có thể chứa nước lâu hơn một vài ngày. Xô chậu, hồ bơi dơ, lốp xe, thùng rác, và các vật đựng khác nên được xả nước và/hoặc làm sạch hàng tuần.

Tránh Muỗi!

Cố gắng hạn chế hoạt động ngoài trời vào lúc hoàng hôn và bình minh trong mùa cao điểm của muỗi (từ mùa xuân đến hết mùa thu).

Ngăn chặn muỗi!

Bảo đảm cửa sổ và cửa ra vào được bịt kín, tấm lưới nguyên vẹn không bị rách. Việc này cũng giúp ngăn ngừa các loài sinh vật gây phiền nhiễu khác!

Sử Dụng Cá Ăn Muỗi!

Những chú cá nhỏ khỏe mạnh có thể ăn hàng trăm ấu trùng muỗi ngày ở hồ sau sân nhà hoặc nguồn nước nhân tạo khác. Chúng tôi cung cấp loài cá này miễn phí cho các cư dân.

Sử Dụng Thuốc Chống Côn Trùng Cắn!

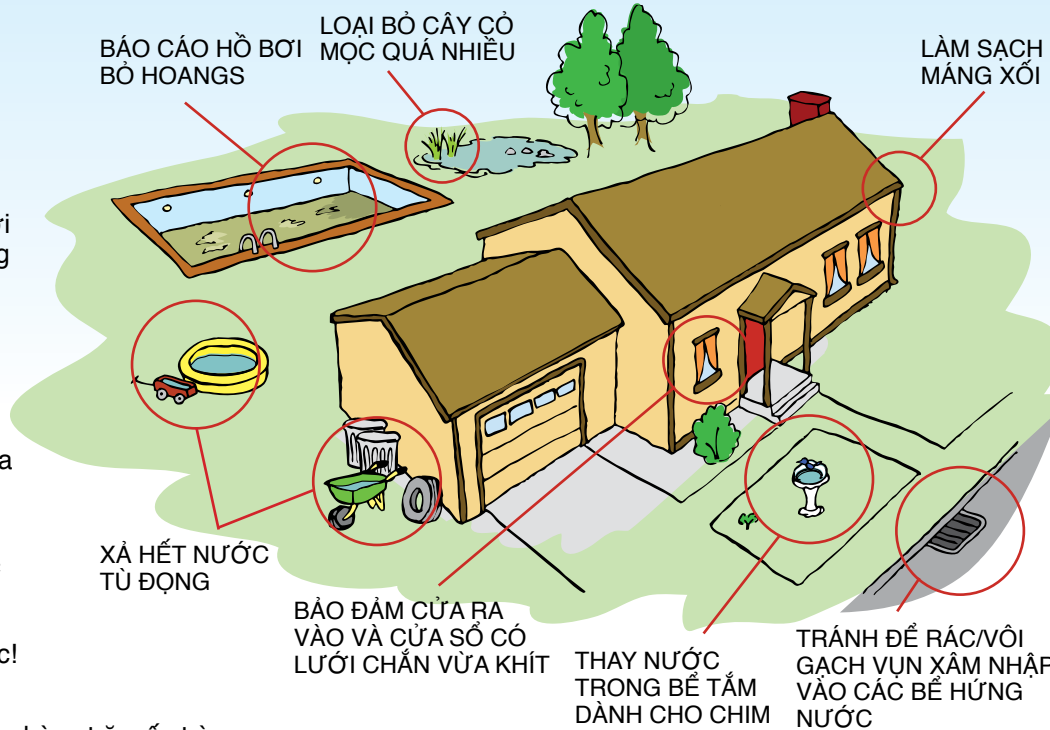
Mặc áo dài tay và quần dài và dùng thuốc chống côn trùng cắn khi ra ngoài trời. Nhớ đọc nhãn sản phẩm và làm theo đúng hướng dẫn trên tất cả các sản phẩm thuốc ngừa côn trùng.

Khi chọn thuốc ngừa côn trùng, hãy tìm các thành phần hoạt tính đã đăng ký với EPA này.

- DEET
- IR3535
- PARA-METHANE-DIOL
- PICARIDIN
- TINH DẦU CHANH

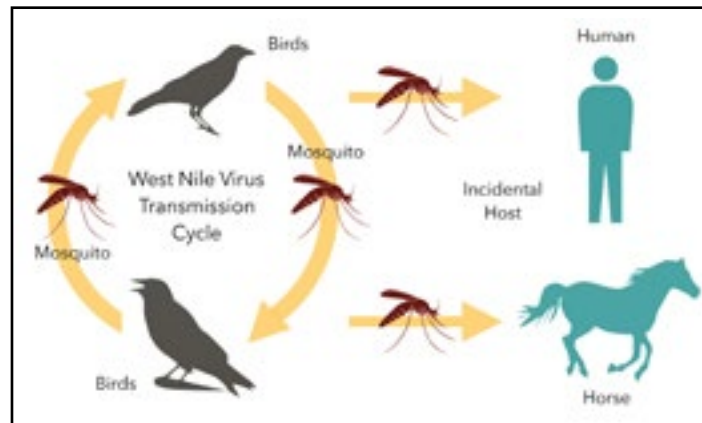
THÔNG BÁO: Ai không ngăn ngừa muỗi đẻ trứng hoặc các động vật truyền bệnh khác sẽ bị coi là trực tiếp vi phạm Bộ Luật Sức Khỏe và An Toàn California §2000-2067.

Các Nguồn Muỗi Thường Gặp ở Sân Vườn Sau



Chu kỳ truyền bệnh của siêu vi West Nile

Muỗi truyền siêu vi từ chim sang chim và cũng có thể truyền bệnh sang các vật chủ vô ý, chẳng hạn như người và ngựa



Muỗi sinh trưởng trong nước

Muỗi chưa trưởng thành cần từ năm đến bảy ngày để phát triển trong nước tù đọng trước khi biến thành muỗi trưởng thành. Trong các giai đoạn thủy sinh của chu kỳ sống của muỗi, có thể diệt muỗi dễ dàng bằng cách đổ nước và xả hết nước tù đọng. Thậm chí nên ngăn chặn muỗi phát triển ngay từ đầu. Tránh làm đọng nước tù đọng xung quanh nhà quý vị.

TRỨNG

Muỗi cái trưởng thành đẻ khoảng 100-250 trứng theo chùm gọi là rafts, nổi trên bề mặt nước tù đọng, hoặc đơn lẻ ở trên, hoặc tại mép nước. Ấu trùng nở ra từ trứng trong vòng vài ngày sau khi tiếp xúc với nước.



ẤU TRÙNG

Ấu trùng thường tìm thấy trên bề mặt nước nơi chúng thở và ăn. Ấu trùng sống ở nhiều nguồn nước khác nhau, trong đó bao gồm hồ bơi bỏ hoang, cống rãnh thoát nước mưa, các vật dụng gia dụng, ao, máng uống nước dành cho ngựa, và lốp bỏ đi. Ấu trùng ăn tảo và vi khuẩn trong nước và lột da bốn lần khi lớn trong thời gian phát triển trong vài ngày hoặc vài tuần.



NHỘNG

Khi ở giai đoạn nhộng, muỗi thay đổi trong vỏ giống như là kén. Nhộng không ăn mà bơi lên bề mặt nước để lấy oxy. Sau khi đã phát triển hoàn toàn, da nhộng nở ra và muỗi trưởng thành xuất hiện.



Chương Trình Giám Sát Xác Chim

Nếu quý vị tìm thấy xác chim vừa chết, đặc biệt là quạ hoặc các loài chim quạ khác (chẳng hạn như chim quạ, chim giẻ cùi, hoặc chim ác lả), vui lòng gọi đường dây khẩn của Ty Sức Khỏe Công Cộng California tại số 877-WNV-BIRD. Không phải tất cả các loài chim đều đủ điều kiện xét nghiệm; tuy nhiên, CDPH sẽ lưu hồ sơ mọi trường hợp báo cáo về xác chim. Để di chuyển hoặc vứt bỏ xác chim, mang bao tay cao su hoặc bao tay latex. Nếu không có bao tay, dùng túi nylon lộn ngược ra ngoài ở phía trên bàn tay và trùm chiếc túi lên con chim. Buộc kín lại và vứt bỏ vào trong thùng rác nếu con chim này sẽ không được đến lấy để làm xét nghiệm. Để biết thêm chi tiết, tới website www.westnile.ca.gov.